

# logements st-légier

---

**mandat d'études parallèles**

---

**situation :** St-Légier

**maître d'ouvrage :** Caisse de pensions du personnel de la Fondation Eben-Hezer (CPEH)

**coût de l'ouvrage :** chf 9.6 mio ht

---

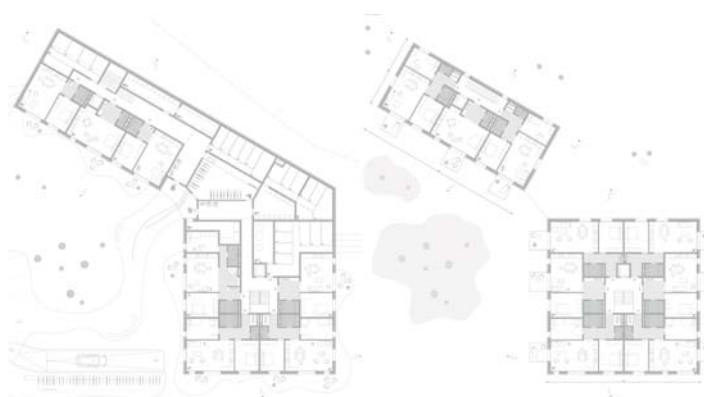
L'implantation de l'immeuble de logements est une composition de deux volumes qui répondent chacun à une qualité du site.

En haut de la parcelle, un premier bâtiment, plus fin, comptant des logements traversants, se place entre les arbres. Le deuxième volume se positionne dans la zone plus dégagée du site, rayonnant ainsi avec des vues sur le lac.

La typologie des appartements se compose de deux couronnes entourant les noyaux des circulations verticales. La couronne intérieure contient tous les espaces de services et de circulation internes aux logements. Cela permet de regrouper de manière rationnelle les services pour dégager une couronne de séjours et de chambres en pleine lumière.



PLAN MASSE



PLAN TYPE

