

ÉTABLISSEMENT MÉDICO-SOCIAL

ems de begnins

5ème prix

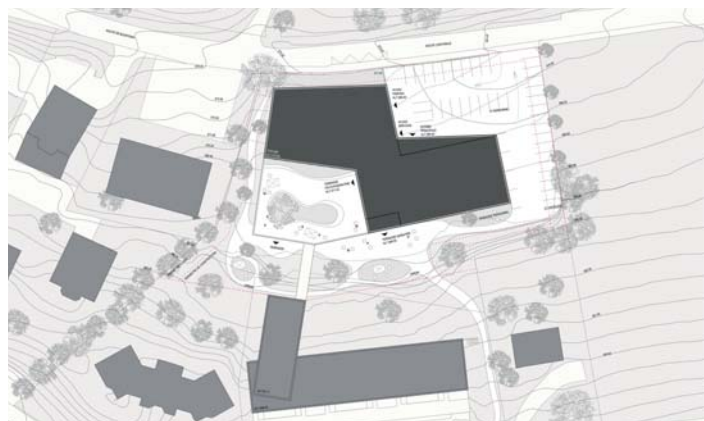
concours de projet d'architecture à un degré

situation : Begnins

maître d'ouvrage : Fondation Belle Saison

coût de l'ouvrage : chf 17.5 mio ht

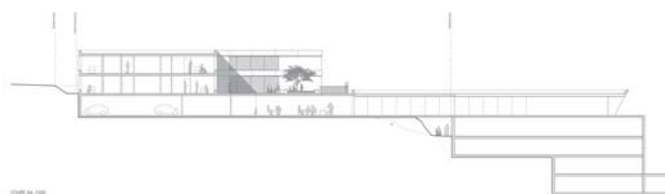
Le site du nouvel ems de Begnins est positionné sur un emplacement exceptionnel. Directement connecté à la route cantonale, il jouit d'une atmosphère paisible et d'une vue imprenable sur la Côte et le lac. Le déroulement de la façade sud fait face à la terrasse et au jardin par des formes fluides qui suggèrent la promenade aux résidents. Le rez-de-chaussée propose les espaces communs en enfilade qui relie l'accès depuis la Résidence existante Plein Sud. L'espace administratif qui habite une aile est lié au reste du bâtiment par le guichet d'accueil. Le tout est interconnecté en gardant une logique de sécurité et de privacité des espaces. Le premier étage de psychogériatrie est totalement sécurisé. Il comporte deux unités de vie, une zone de partage, au centre pour l'unité de soin ainsi qu'une terrasse contenue de plain-pied. La gériatrie est, elle, au 2ème étage.



PLAN MASSE



PLAN TYPE



COUPE TRANSVERSALE

