

ÉTABLISSEMENT MÉDICO-SOCIAL

ems d'orbe

5ème prix

concours de projet d'architecture à un degré

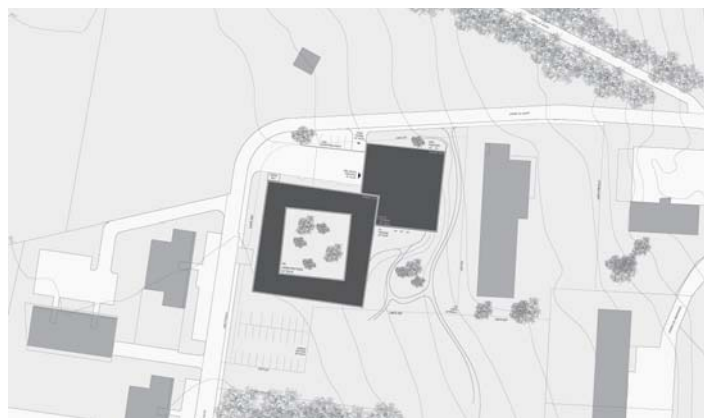
situation : Orbe

maître d'ouvrage : Fondation Saphir

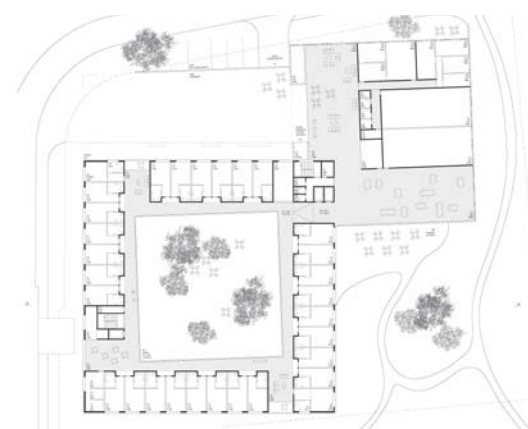
coût de l'ouvrage : chf 24.8 mio ht

Le projet de l'ems occupe une parcelle située à la connexion des grands axes de l'entrée à Orbe et un quartier résidentiel. Dans ce contexte le bâtiment distingue deux programmes: la partie publique connectée à l'axe routier et l'îlot d'hébergement qui se rattache à la zone d'habitation.

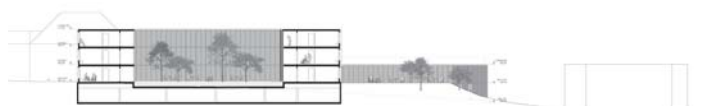
Une répartition du programme en deux volumes permet aux personnes âgées de se retrouver et d'avoir des repères clairs. Les deux volumes projetés dégagent des espaces distincts, une entrée, une terrasse de restaurant et un patio central généreux et sécurisé.



PLAN MASSE



PLAN TYPE



ÉLÉVATION

