

COMPLEXE SPORTIF

patinoire de malley

concours ouvert

concours de projet d'architecture à deux degrés

situation : Lausanne, Malley

maître d'ouvrage : Municipalités de Lausanne, Renens et Prilly

coût de l'ouvrage : chf 206 mio ht

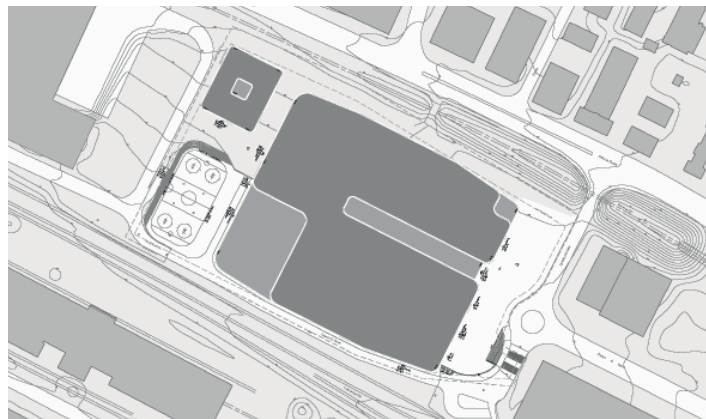
L'esplanade du complexe sportif participe à la vie du nouvel axe culturel de Malley. L'entrée principale du complexe et ses commerces animent ce poumon urbain. L'ensemble est une unité compacte traversée par un axe fort qui distribue l'entier du programme.

Cette logique d'implantation est suivie par la répartition du programme, la structure et la matérialisation.

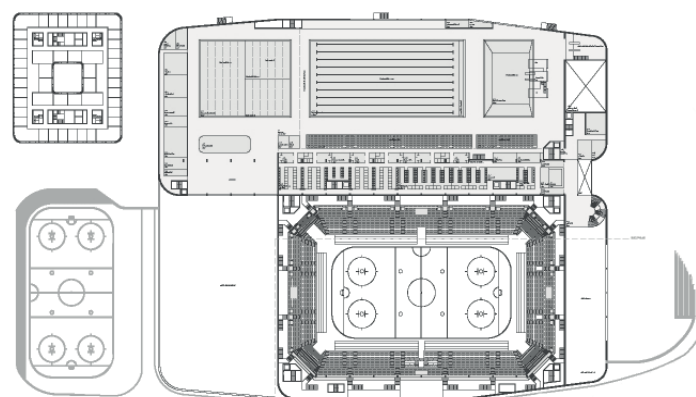
La colonne vertébrale permet de gérer le phasage du projet en deux étapes de construction.

Un ruban coulisse autour du programme de manière fluide pour rassembler, dégager des espaces et dessiner la façade. Cette enveloppe permet d'unifier les éléments du programme et les ouvertures diversifiées en donnant une image diurne/nocturne vivante.

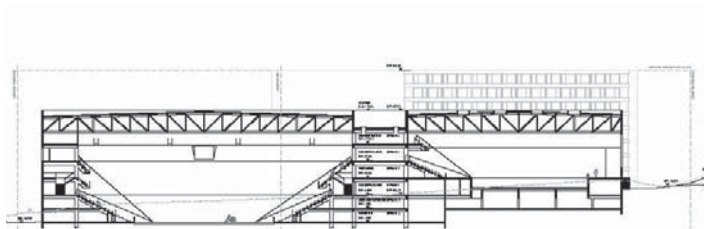
L'ensemble du bâtiment est taillé pour diminuer encore l'impact du volume, s'intégrer subtilement aux volumes existants du quartier.



PLAN MASSE



PLAN TYPE



COUPE TRANSVERSALE

