

grands esserts

situation : Genève

maître d'ouvrage : CPEG

coût de l'ouvrage : chf 60 mio ht

- étude de faisabilité

Le projet Grands Esserts fait partie des dix secteurs stratégiques de développement définis par le Canton de Genève et les communes.

Situé sur le plateau de Vessy à Veyrier, le périmètre est prévu à l'urbanisation au plan cantonal 2030.

Le secteur Grands Esserts accueillera un nouveau quartier de 1'200 logements sur 11,5 hectares.

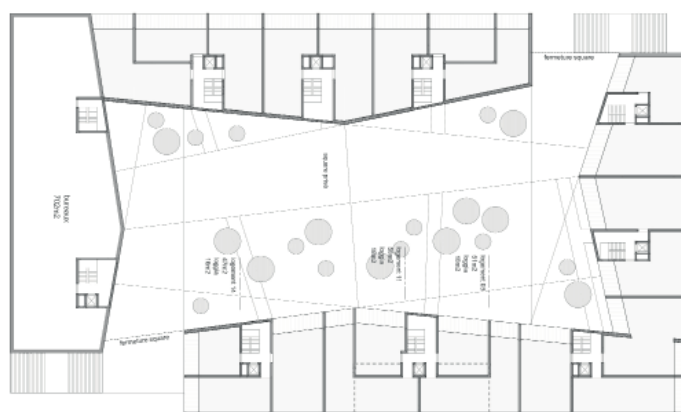
À proximité de Genève et de Carouge, relié aux deux futures gares CEVA de Carouge-Bachet et Chapel-Hôpital, le quartier sera accessible par tous les modes de transport.

Les déplacements individuels, collectifs ou en mode doux sont pensés tant à l'échelle locale qu'à celle du canton et de l'agglomération.

Le nouveau quartier offre à ses habitants et à ses voisins des services à proximité immédiate des habitations. Une école, des services communaux (petite enfance, antenne de la Mairie, etc.) et un centre commercial de dimension communale donneront vie au quartier.



PLAN MASSE



PLAN TYPE

