

COMPLEXE SCOLAIRE

# école d'arzier - le muids

## 6ème place

concours de projet d'architecture à un degré

**situation :** Arzier - Le Muids

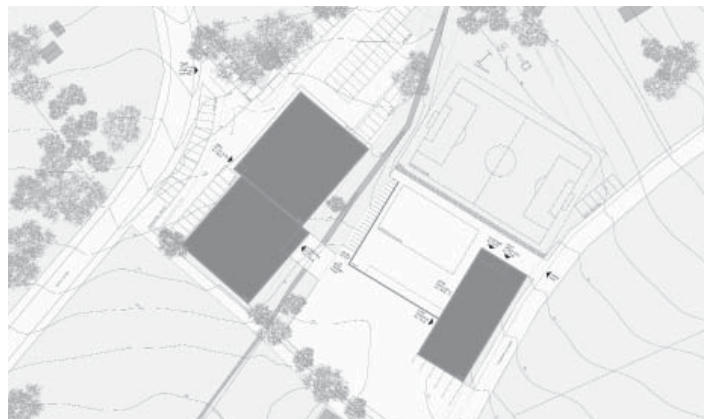
**maître d'ouvrage :** Commune d'Arzier - Le Muids

**coût de l'ouvrage :** chf 40 mio ht

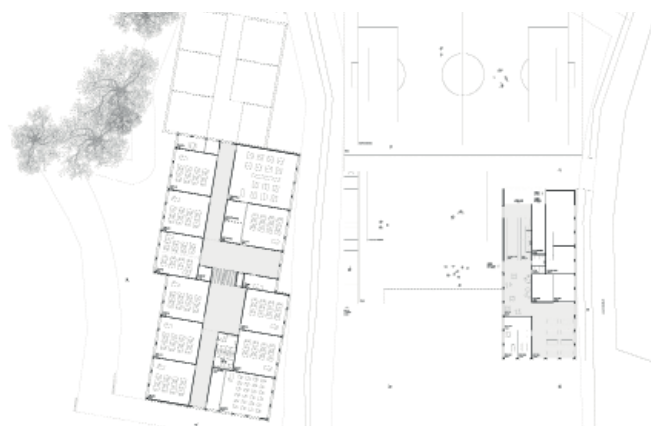
Le nouveau collège des Muids, s'insère dans un environnement rural en bordure nord du village.

Le site en pente s'oriente vers le sud-est et comporte trois lignes dominantes, la route cantonale, le chemin de grange et le ruisseau au centre. La morphologie articulée du collège s'insère de manière harmonieuse au contexte villageois. Il propose une distinction claire, des espaces et des fonctions et crée une barrière entre une zone véhicules et une zone piétonne.

Le programme des classes occupe un bâtiment composé de volumes fonctionnant entre eux en demi-niveaux qui suivent le terrain naturel.



PLAN MASSE



PLAN TYPE



COUPE TRANSVERSALE

