

gland gare sud II

situation : Gland

maître d'ouvrage : Rentimmo
Development SA

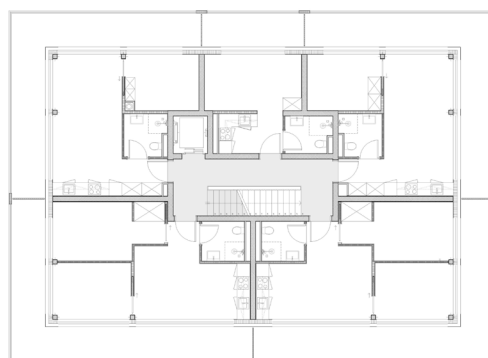
coût de l'ouvrage : CHF 2.8 mio ht

- Études préliminaires
- Avant-projet
- Projet de l'ouvrage
- Procédure de demande d'autorisation
- Plans d'appel d'offres

Ce projet de logement s'insère dans un tissu résidentiel stratégique qui se densifie au sud de la gare de Gland. La réponse architecturale est un volume compact et identitaire. L'enjeu est de proposer des typologies d'une grande rationalité pour permettre d'offrir des logements de qualité à un prix de location abordable. Une précision horlogère des dimensions et des articulations d'espaces sans zones de circulation est la clé de ce plan.



PLAN D'IMPLANTATION



PLAN ÉTAGE TYPE

