

# BÂTIMENT DE SPECTACLES

## théâtre de beausobre

### concours ouvert

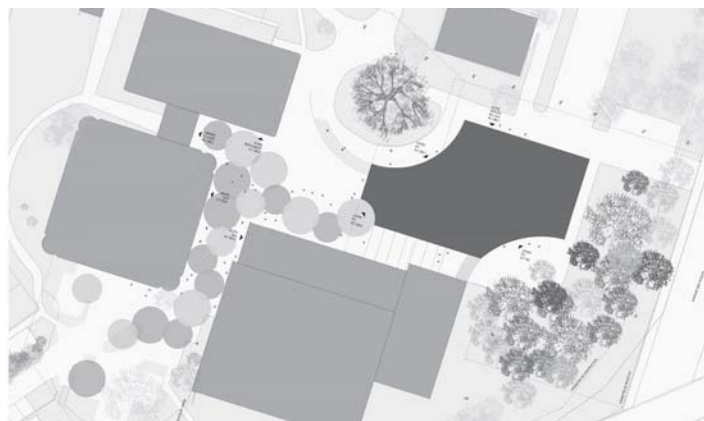
concours de projet d'architecture à un degré

**situation :** Morges

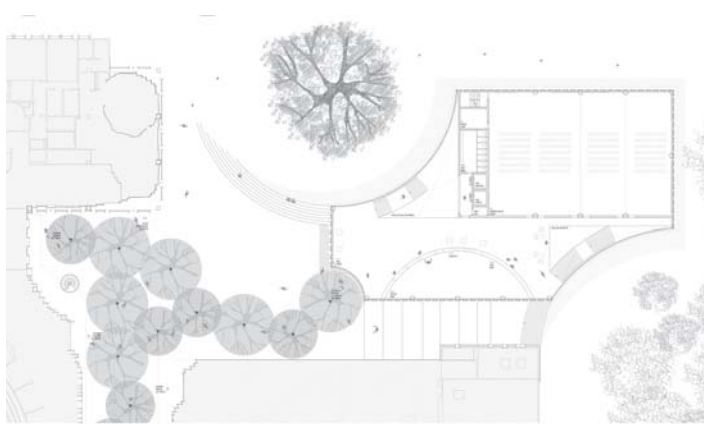
**maître d'ouvrage :** Ville de Morges

**coût de l'ouvrage :** chf 19 mio ht

Le projet propose une construction compacte et un bâtiment qui s'articule de manière homogène pour laisser place au cèdre majestueux, implanté sur la place et à la forêt qui le borde au sud. En suivant des lignes courbes, le projet épouse l'environnement existant. Les différents espaces extérieurs se définissent par la place principale minérale, les zones d'accès et le lien direct avec la nature. Le programme lié aux trois salles se déploie sur trois niveaux. Sa répartition claire permet un fonctionnement sécurisé et efficace. À partir du hall, de généreux escaliers suivent les courbes vitrées et mènent aux différentes salles qui sont situées aux étages inférieurs. L'accès principal au bâtiment se fait par la place commune, cadrée par les constructions existantes.



PLAN MASSE



PLAN TYPE

