

prilly centre

situation : Lausanne Prilly

maître d'ouvrage : COOP
direction Immobilier

début des travaux : janvier 2012

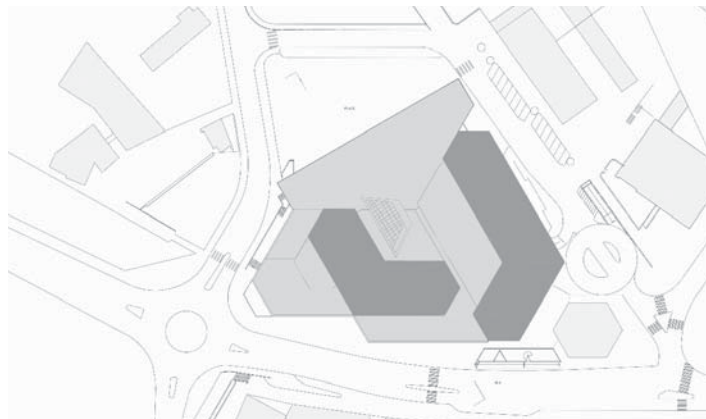
inauguration : novembre 2013

coût de l'ouvrage : chf 39 mio ht

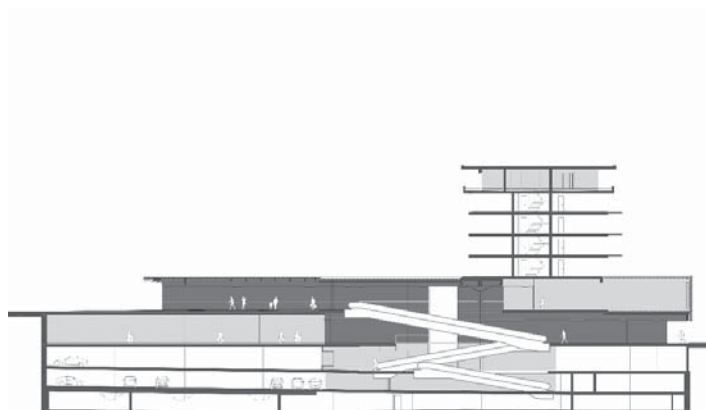
- études préliminaires
- accompagnement plan de quartier
- avant-projet
- projet de l'ouvrage
- procédure de demande d'autorisation
- plans d'appel d'offres
- plans d'exécution
- direction architecturale

La réalisation propose un nouveau lien entre rue et place au travers d'un parcours intérieur clair et lumineux.

L'utilisation de façades préfabriquées en béton blanc redonne entre autre, une image forte et contemporaine au centre, tout en intégrant les travaux dans un bâtiment existant en contexte urbain.



PLAN MASSE



COUPE TRANSVERSALE



prilly centre

avant ————— après

