

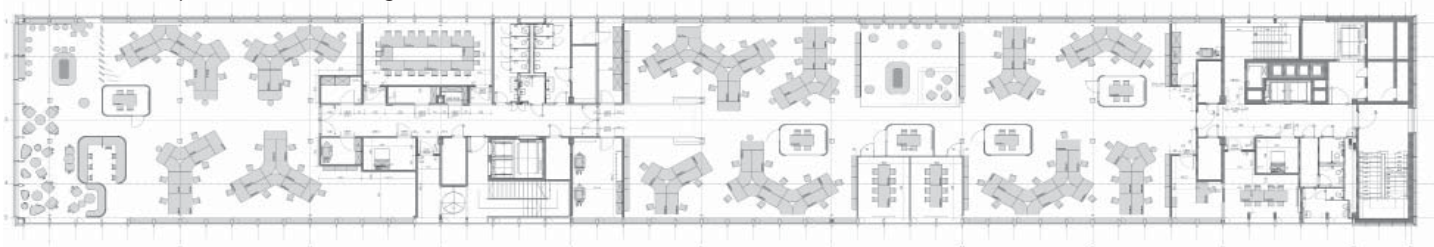
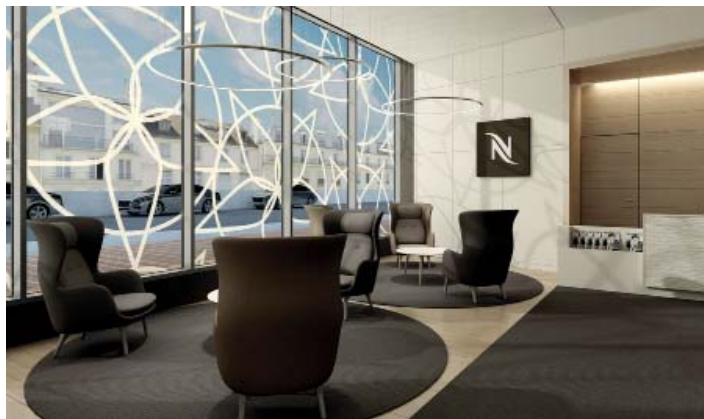
## nestlé nespresso

**situation :** Av. d'Ouchy 4-6, Lausanne

**maître d'ouvrage :** Nestlé Nespresso SA

- concept
- avant-projet
- projet de l'ouvrage
- procédure de demande d'autorisation
- plans d'appel d'offres
- plans d'exécution
- direction architecturale
- direction des travaux

Nestlé Nespresso SA a intégré les locaux Horizon gare sur les niveaux 0, +1, +2 et +3 sur environ 4'500 m<sup>2</sup>. Les aménagements intérieurs se veulent fonctionnels et modulables. Des bureaux en open space, des salles de conférence ainsi que des espaces de détente prennent place dans les étages du bâtiment bénéficiant d'une vue panoramique sur Lausanne, le lac Léman et les Alpes. Des espaces de services ont été créés afin d'apporter des outils indispensables au confort des collaborateurs : espaces print, plugs réunion, casiers-postes, coin café. Le rez-de-chaussée accueille la réception ainsi que la cafétéria d'entreprise qui fait également office d'espace de co-working.



PLAN TYPE

