

esplanade porrentruy

situation : Porrentruy

maître d'ouvrage : HRS

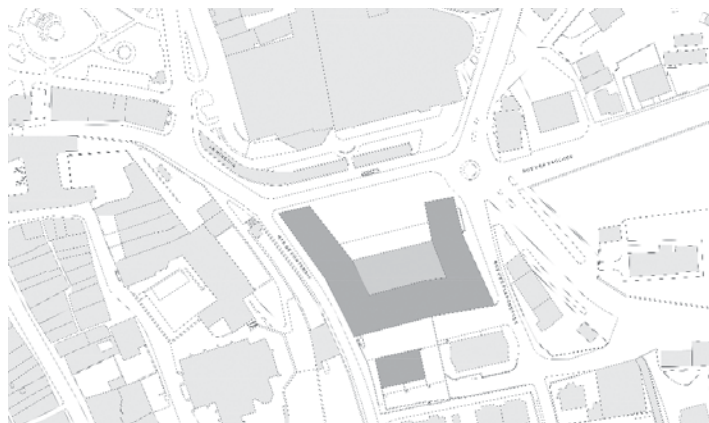
début des travaux : novembre 2011

inauguration : février 2014

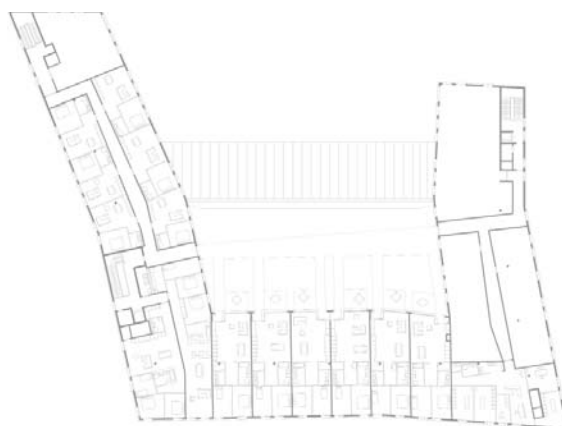
coût de l'ouvrage : chf 70 mio ht

- études préliminaires
- plan de quartier
- avant-projet
- projet de l'ouvrage
- procédure de demande d'autorisation
- plans d'appel d'offres
- plans d'exécution
- direction architecturale

Redéfinition de la zone centrale de Porrentruy en zone ISOS. Le nouveau complexe propose la mise en lien du centre commercial avec la ville par une morphologie de bâtiment qui s'ouvre sur une place. Une verrière au centre fait communiquer les différents niveaux de commerces et d'activités. En partie supérieure, des logements viennent couronner le bâtiment pour créer une mixité des programmes.



PLAN MASSE



PLAN TYPE

