

ems de glion

3ème prix - 1ère mention

concours de projet d'architecture à un degré

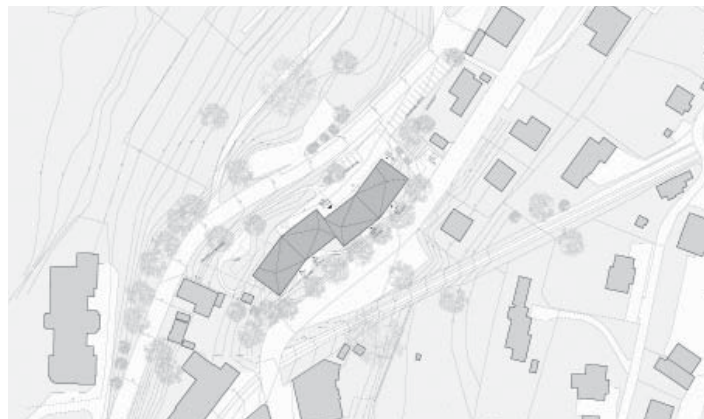
situation : Glion

maître d'ouvrage : Fondation Champ-Fleuri

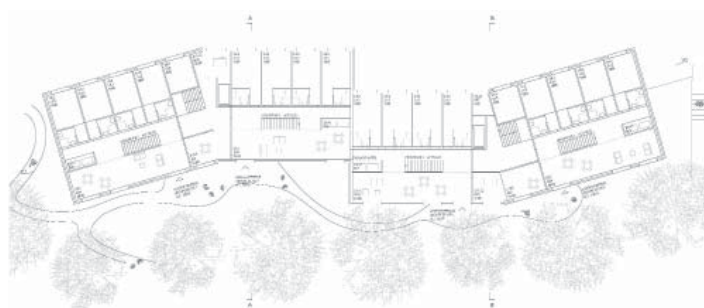
coût de l'ouvrage : chf 8,3 mio ht

Le projet de reconstruction de l'ems de Champs-Fleuri s'inscrit au cœur du village de Glion. Le site est contenu sur une parcelle en pente devant la gare. Le bâtiment fonctionne comme une juxtaposition de quatre maisonnettes indépendantes, chacune composée d'un groupe de vie de 13 chambres et d'un salon commun. Deux maisonnettes sont à chaque fois réunies par les unités de soins. Le rez-de-chaussée est commun aux quatre maisonnettes et se tourne vers la vue dégagée.

La géométrie atypique de la toiture donne la perception de quatre maisonnettes distinctes, alors qu'en réalité l'établissement fonctionne comme un seul bâtiment. Cette petite échelle apporte un sentiment de sécurité aux habitants de l'établissement. Toutes les chambres sont orientées à l'ouest afin de profiter de la vue dégagée sur la vallée tout en évitant les vis-à-vis et en préservant l'intimité des pensionnaires lorsqu'ils sont dans leur chambre.



PLAN MASSE



PLAN TYPE



COUPE TRANSVERSALE

