

BÂTIMENT D'EXPOSITION — FROMAGERIE — RESTAURANT — MUSÉE

maison du gruyère

concours ouvert

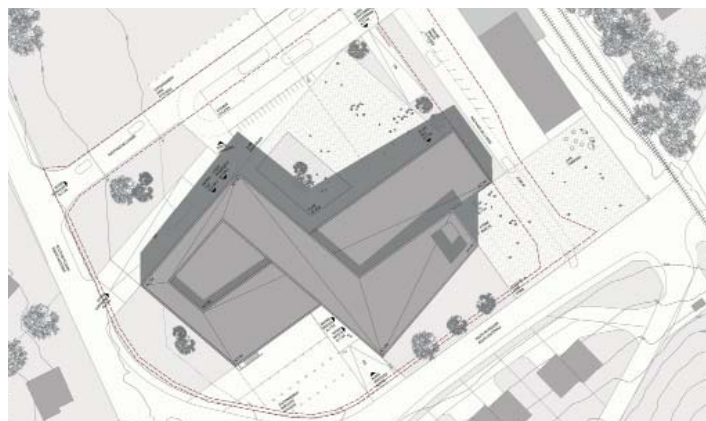
concours de projet d'architecture à un degré

situation : Pringy-Gruyères

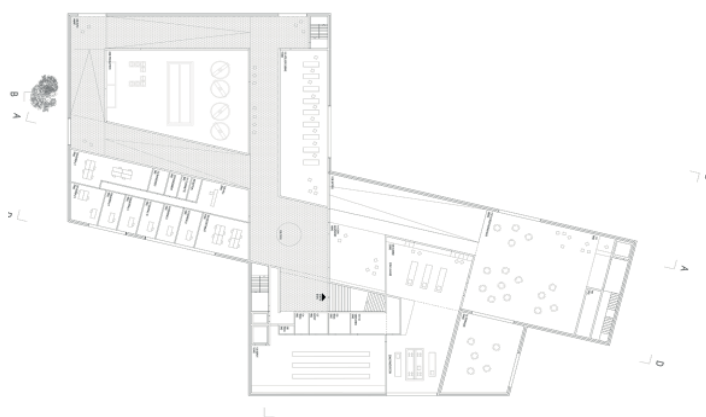
maître d'ouvrage : Société coopérative "Laiterie de Gruyères"

coût de l'ouvrage : chf 13 mio ht

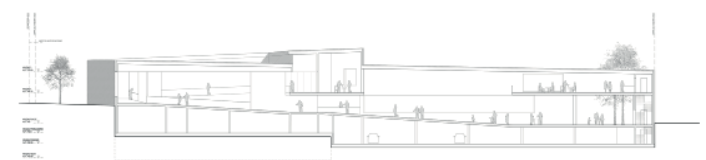
L'implantation de la Maison du Gruyère dans le village de Pringy met ce bâtiment au centre du théâtre gruérien. En effet, les vues sont multiples (le Molésan, le château de Gruyères, le relief fribourgeois). Le projet propose une mise en relation à son contexte. Dans le bâtiment, les parcours s'entrecroisent. L'expérimentation commence par une montée (à l'alpage) par une longue pente et un passage devant la poya existante. Elle se poursuit par un cadrage sur le Molésan au bout de la première ligne droite. Au centre de l'expérience, le visiteur trouve la fabrication du gruyère avec des immenses cuves. Un atelier gourmand et un espace de dégustation finissent ce tracé sensoriel. Les hôtes les plus charmées peuvent encore s'arrêter au restaurant qui offre une fenêtre sur le château avant de redescendre pour trouver le magasin gruérien. La volumétrie du bâtiment exprime le parcours et l'enlacement des fonctions. La tête donne le signal de l'entrée à l'édifice et permet de distinguer les places extérieures.



PLAN MASSE



PLAN TYPE



COUPE TRANSVERSALE

