

BÂTIMENT DE LOGEMENTS

porrentruy

situation : Porrentruy , Jura

maître d'ouvrage : HRS

inauguration : février 2014

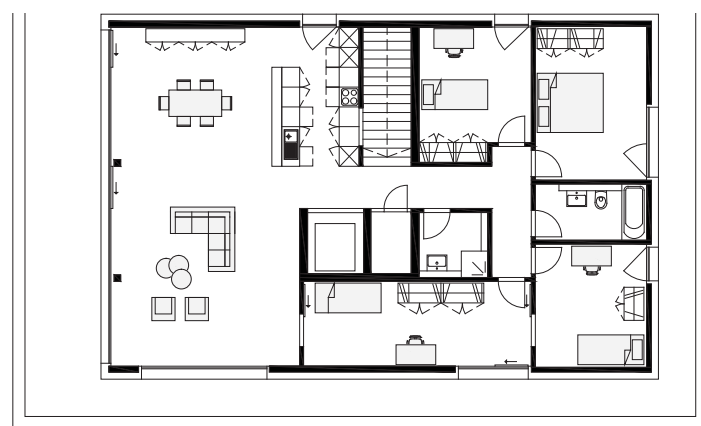
coût de l'ouvrage : chf 3 mio ht

- avant-projet
- projet de l'ouvrage
- procédure de demande d'autorisation
- plans d'appel d'offres
- plans d'exécution

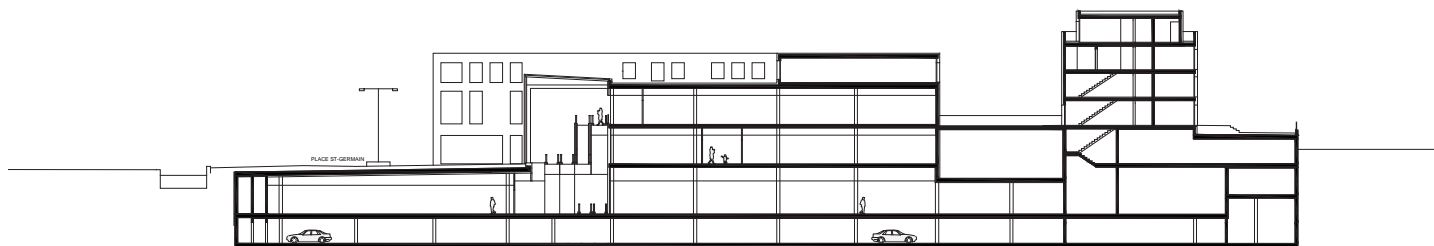
Le bâtiment de logement se trouve sur un site faisant partie de l'inventaire ISOS. L'implantation et l'intégration dans ce tissu de la vieille ville de Porrentruy demande une attention particulière. Faisant partie d'un projet global qui requalifie une place centrale, ce bâtiment de logements propose une implantation compacte. Les typologies sont traitées de manière rationnelle en séparant zone de vie et de nuit. Les séjours profitent d'une vue imprenable sur le vieux bourg.



PLAN MASSE



PLAN ATTIQUE



COUPE TRANSVERSALE

